

Flowbegrenzers



Flowbegrenzers

De **Bermad** flowbegrenzers zijn opgebouwd in de vorm van een adapter of een metalen flens, met naar maat, een passend aantal modulerende openingen. Deze openingen zijn gemaakt van een speciale synthetische rubbersamenstelling en zijn gekalibreerd voor een constante capaciteit. Door het combineren van een aantal modulerende openingen die een bekende capaciteit hebben, is het mogelijk om een gewenste capaciteit te krijgen.

Eigenschappen:

Eenvoudige constructie – geen bewegende mechanische onderdelen

Nauwkeurige flow control – beter dan $\pm 15\%$

Onderhoudsvrij

Eenvoudig te installeren

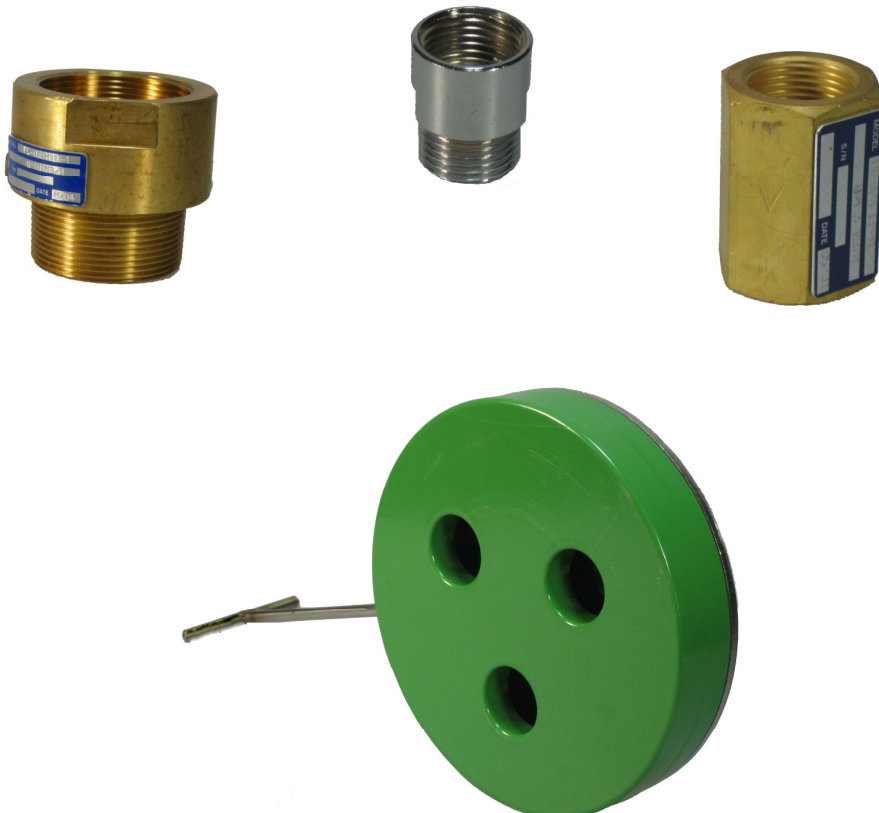
Verandering van capaciteit door het eenvoudig veranderen van de modulerende openingen

Flowbegrenzer kan zowel horizontaal als verticaal gemonteerd worden

Sterk non-corrosieve structuur

Werking:

De flowbegrenzer houdt een constante capaciteit, ongeacht veranderende systeemdruk en/of aanvraag. Deze werking wordt gerealiseerd door het samentrekken van de doorgang in de gekalibreerde modulerende opening, als resultaat van het drukverschil dat op de openingen wordt uitgeoefend.





Flowbegrenzers Technische gegevens

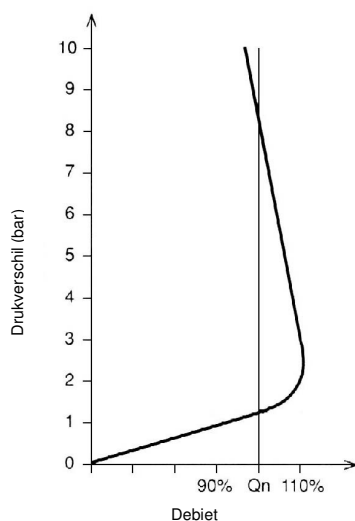
Specificaties:

Materialen: Flens type huis: zink geplateerd staal St.1.117 (andere materialen mogelijk)
Adapter type huis: messing (andere materialen mogelijk)
Elastomeer: hoog kwaliteit samengestelde synthetische rubber, zeer veroudering- en slijtagebestendig met uitstekende elastische eigenschappen.

Drukbereik: tot 16 bar

Temperatuur: tot 40°C

Stromingsdiagram:



Capaciteiten flowbegrenzers:

1/2" – 2" adapter type – messing, binnen/buitendraadaansluiting

- 1/2" :0.23 – 0.34 – 0.45 – 0.51 – 0.78 m³/h
- 3/4" :0.23 – 0.34 – 0.45 – 0.51 – 0.78 m³/h
- 1" :2.3 – 2.7 – 3.4 – 4.5 – 5.7 – 6.8 m³/h
- 1 1/2" :2.3 – 2.7 – 3.4 – 4.5 – 5.7 – 6.8 m³/h
- 2" :10 – 15 – 20 – 25 m³/h

1 1/2" – 8" flens type - zink geplateerd staal/rubber type G:

- 1 1/2" :1-3 rubbers 2.3-20 m³/h
- 2" :1-4 rubbers 2.3-27 m³/h
- 3" :1-7 rubbers 2.3-47 m³/h
- 4" :1-9 rubbers 2.3-61 m³/h
- 6" :1-20 rubbers 2.3-136 m³/h
- 8" :1-35 rubbers 2.3-238 m³/h

3" – 16" flens type - zink geplateerd staal/rubber type H:

- 3" :1-3 rubbers 10-75 m³/h
- 4" :1-4 rubbers 10-100 m³/h
- 6" :1-8 rubbers 10-200 m³/h
- 8" :1-14 rubbers 10-350 m³/h
- 10" :1-21 rubbers 10-525 m³/h
- 12" :1-29 rubbers 10-725 m³/h
- 14" :1-37 rubbers 10-925 m³/h
- 16" :1-44 rubbers 10-1100 m³/h



Wijzigingen en/of typfouten voorbehouden