

# Bermad Hydrometers



## Bermad hydrometers

De **Bermad** hydrometer is een combinatie van een watermeter en een regelklep in een huis. De membraan bediende regelklep verschaft zowel de simpele aan/uit functie als verschillende regelfuncties. De watermeter, met Woltman principe, levert vooraf ingestelde volumes water, ongeacht druk- of debietschommelingen, en sluit dan automatisch.

### Eigenschappen:

- Er wordt een watervolume gemeten en niet een tijd om een exacte hoeveelheid water af te leveren.
- Interne voorzieningen nemen de nood aan rechte buis voor en na de meter weg.
- Totale stroomteller en debiet indicatoren.
- De regelklep werkt op systeemdruk en is niet afhankelijk van een externe energiebron.
- Kan zowel horizontaal als verticaal geplaatst worden.
- Geïntegreerde watermeter en regelklep vereist slechts minimum aan installatieruimte.
- Gebruiksvriendelijk ontwerp laat eenvoudig in-line inspectie en onderhoud toe.



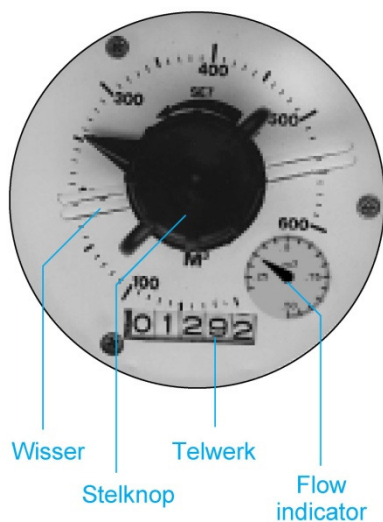


# Hydrometer

## Technische gegevens

### Specificaties:

Model: recht of haaks; 1½", 2" & 3"R: BSP, 3", 4", 6" & 8": ISO-fl.  
 Werkdruk: tot 10 bar (optie: 16 bar)  
 Temperatuur: water tot 50° C  
 Materialen: body + deksel: gietijzer(polyester gecoat)  
 interne onderdelen: kunststof, RVS & messing  
 Membraan: met nylon versterkt NR (natuurrubber)  
 Afdichtingen: Buna-N en NR (natuurrubber)



	Instel Capac. in m <sup>3</sup>	Instel Verdeling in m <sup>3</sup>	
4" - 6" - 8"	4	0.1	1½" - 2" - 3" - 3"R
	12	0.2	
	40	1	
	80	1	
	120	2	
	150	2	
	200	5	
	350	10	
	600	10	
	800	10	
	1200	20	
	2100	50	
	3500	100	
	6000	100	
	8000	100	
	12000	200	

### HYDROMETER - DOORSNEDE

