

BAR Wassermesser

BAR-Wassermesser

Die **Bermad** BAR-Wassermesser nach dem Woltman-Prinzip sind dank ihrer robusten Ausführung besonders für hohe Durchsätze geeignet. Sie kommen in der Industrie, bei den unterschiedlichsten Wasserbauprojekten und in Bewässerungssystemen zum Einsatz. Der BAR-Wassermesser ist ein verschleißfestes und wartungsfreundliches Produkt.

Eigenschaften:

- Magnetisch gekoppelter Antrieb, der vollständig vom Wasser getrennt ist
- Trockenes Register, luftdicht abgeschlossen und um 360° drehbar
- Geringer Druckverlust
- Austauschbares Register

Die BAR-Wassermesser ist mit 2 Typen Register verfügbar:

Elektronisches Register BAR-E:

- Digitales Display
- Durchflussrichtungsanzeige
- Durchsatzanzeige
- Durchsatzmessung in zwei Richtungen:
 - vorwärts abzüglich rückwärts
- Lebensdauer der Batterie mindestens 10 Jahre
- 2 Impulsausgänge (3-adrig)
- Schneller Impuls
- Leckerkennung

Optionen:

- WLAN
- Nur Durchsatzmessung vorwärts
- Separate Durchsatzmessung vor- und rückwärts

Mechanisches Register BAR-M:

- Analoges Zählwerk
- Durchsatzanzeige
- Leckanzeige
- 1-Impuls (Reed-Schalter)

Optionen:

- Ohne Impuls (Reed-Schalter)





BAR Wassermesser

Technische Daten

Spezifikationen:

- Maße: 1½" - 20"; DN40 - DN500
- Arbeitsdruck: 0 - 16 bar
- Max. Temperatur: 50 °C
- Anschluss: ISO Flansch
- Drückklasse: ISO PN16
- Genehmigung: IP 68, ISO4064 Klasse B-H/EEC, MID 2004/22/EEC (EEC 2" bis 12")

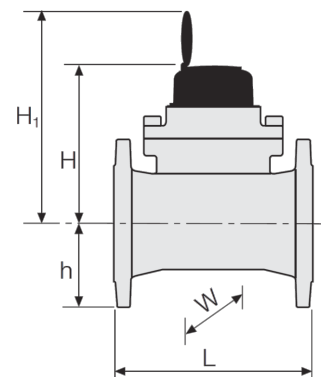
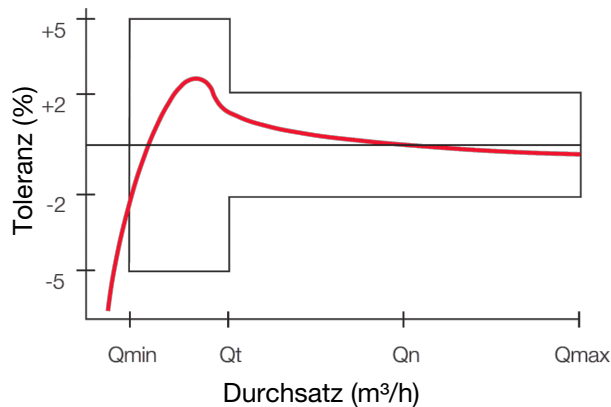
Materialien:

- Gehäuse und Deckel: Gusseisen polyesterbeschichtet
- Zählwerk: Kunststoff und glas
- Interne Komponenten: Kunststoff und Edelstahl

Ausführungen		1½"	2"	2½"	3"	4"	5"	6"	8"	10"	12"	16"	20"
DN	mm	40	50	65	80	100	125	150	200	250	300	400	500
Nominalkapazität Q _{nom} Q _n	m³/h	25	40	63	63	100	160	250	400	630	1000	1600	2500
Übergangskapazität Q _t	m³/h	0,8	0,8	1,3	1,3	2	3,2	5	8	12,6	20	51	80
Mindestkapazität Q _{min}	m³/h	0,5	0,5	0,8	0,8	1,3	2	3,1	5	8	12,5	32	50
Maximalkapazität Spitze Q _{max}	m³/h	31	50	79	125	200	200	313	500	788	1250	2000	3125
Flansch ISO PN16 Lochkreisdurchm.	mm	110	125	145	160	180	210	240	295	355	410	525	650
Einbaumaß L	mm	260	200	200	225	250	250	300	350	450	500	500	500
Höhe H	mm	268	275	285	295	304	318	366	393	512	534	669	765
Höhe H1	mm	338	345	355	365	374	388	436	463	582	604	739	835
Höhe h	mm	68	75	85	95	104	118	135	162	194	216	304	355
Breite W	mm	160	170	190	200	230	250	285	340	395	445	600	700
Gewicht	kg	13	12	14	16	19	20	39	52	105	120	187	256
Impuls 1/10 *		E	E	E	E	E	E						
Impuls 1/100 *		M/E	M/E	M/E	M/E	M/E	M/E	E	E	E	E	E	E
Impuls 1/1.000 (1/1m³) *		M/E	M/E	M/E	M/E	M/E	M/E	M/E	M/E	E	E	E	E
Impuls 1/10.000 (1/10m³) *					E	E	E	M/E	M/E	M/E	M/E	M/E	M/E

* E = Elektronisches Register
M = Magnetisches Register

Präzision:



UVAR
Änderungen und Tippfehler vorbehalten

Elektronisches register:

Kabel: 3-adrig, 1,5 m lang
Schalter: doppelt
Schaltspannung: 35VDC max.

Reed-Schalter (magnetisches Register):

Kabel: 2-adrig, 1,5m lang
Schalter: einfach
Schaltspannung: 24V AC/DC max.
Schaltstrom: 0,01A max.