

# Durchflussbegrenzer



## Durchflussbegrenzer

Die **Bermad**-Durchflussbegrenzer sind in Form eines Adapters oder Metallflansches aufgebaut, der je nach Abmessung mit einer passenden Zahl modulierender Öffnungen versehen ist. Diese Öffnungen bestehen aus einer speziellen Formel von Synthetik kautschuk und sind für eine konstante Kapazität kalibriert. Durch Kombination einer bestimmten Zahl modulierender Öffnungen mit bekannter Kapazität lässt sich die gewünschte Kapazität realisieren.

## Eigenschaften:

Einfache Konstruktion – keine beweglichen mechanischen Teile

Präzise Durchflusskontrolle – Abweichung unter  $\pm 15\%$

Wartungsfrei

Einfache Installation

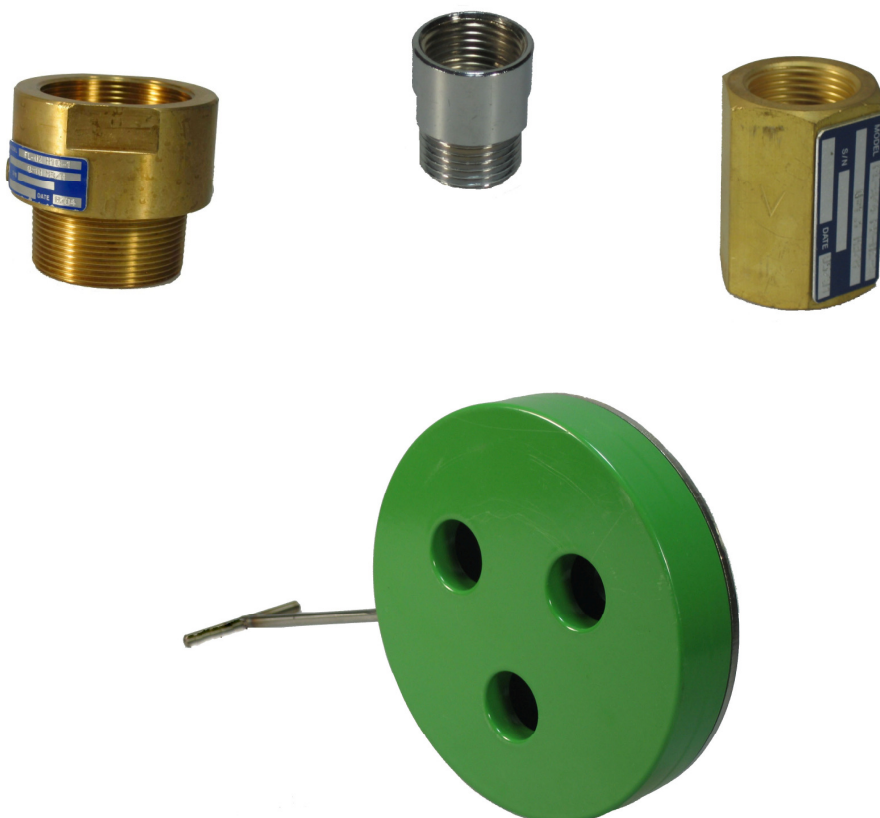
Kapazitätsänderung durch einfache Anpassung der modulierenden Öffnungen

Der Durchflussbegrenzer kann sowohl horizontal als auch vertikal installiert werden.

Starke, korrosionsbeständige Struktur.

## Funktion:

Der Durchflussbegrenzer sorgt für eine konstante Kapazität, unabhängig von Veränderungen des Systemdrucks oder der Nachfrage. Diese Funktion wird durch Verengung des Durchgangs in der modulierenden Öffnung realisiert, die eine Folge des auf die Öffnungen wirkenden Differenzdrucks ist.





## Durchflussbegrenzer Technische Daten

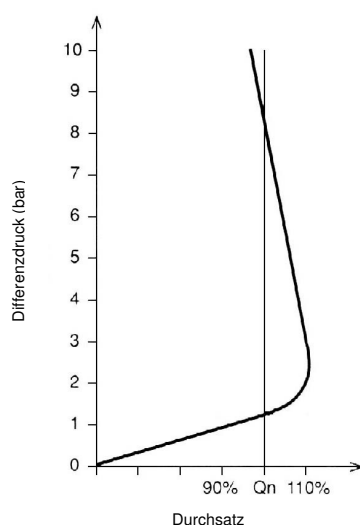
### Spezifikationen:

Materialien: Gehäuse typ mit Flansch: verzinkter Stahl St.1.117 (andere Materialien möglich)  
Gehäuse typ mit Adapter: Messing (andere Materialien möglich)  
Elastomer: hochwertiger zusammengesetzter Synthesegummi, sehr alterungs- und verschleißbeständig mit ausgezeichneten elastischen Eigenschaften.

Druckbereich: bis 16 bar

Temperatur: bis 40 °C

### Strömungsdiagramm:



### Kapazitäten der Durchflussbegrenzer:

1/2" – 2" Adaptertyp – Messing, Innen/Außengewindeanschluss

- 1/2" : 0,23 – 0,34 – 0,45 – 0,51 – 0,78 m<sup>3</sup>/h
- 3/4" : 0,23 – 0,34 – 0,45 – 0,51 – 0,78 m<sup>3</sup>/h
- 1" : 2,3 – 2,7 – 3,4 – 4,5 – 5,7 – 6,8 m<sup>3</sup>/h
- 1 1/2" : 2,3 – 2,7 – 3,4 – 4,5 – 5,7 – 6,8 m<sup>3</sup>/h
- 2" : 10 – 15 – 20 – 25 m<sup>3</sup>/h

1 1/2" – 8" Flanschtyp - verzinkter Stahl/Gummi - Typ G:

- 1 1/2" : 1-3 Gummis 2,3-20 m<sup>3</sup>/h
- 2" : 1-4 Gummis 2,3-27 m<sup>3</sup>/h
- 3" : 1-7 Gummis 2,3-47 m<sup>3</sup>/h
- 4" : 1-9 Gummis 2,3-61 m<sup>3</sup>/h
- 6" : 1-20 Gummis 2,3-136 m<sup>3</sup>/h
- 8" : 1-35 Gummis 2,3-238 m<sup>3</sup>/h

3" – 16" Flanschtyp - verzinkter Stahl/Gummi - Typ H:

- 3" : 1-3 Gummis 10-75 m<sup>3</sup>/h
- 4" : 1-4 Gummis 10-100 m<sup>3</sup>/h
- 6" : 1-8 Gummis 10-200 m<sup>3</sup>/h
- 8" : 1-14 Gummis 10-350 m<sup>3</sup>/h
- 10" : 1-21 Gummis 10-525 m<sup>3</sup>/h
- 12" : 1-29 Gummis 10-725 m<sup>3</sup>/h
- 14" : 1-37 Gummis 10-925 m<sup>3</sup>/h
- 16" : 1-44 Gummis 10-1100 m<sup>3</sup>/h



Änderungen und Tippfehler vorbehalten