

# Bermad-Hydrometer



## Bermad-Hydrometer

Das **Bermad**-Hydrometer ist eine Kombination aus Wassermesser und Regelventil im selben Gehäuse. Das membranbetätigte Regelventil ermöglicht sowohl einfache Ein-Aus-Schaltungen als auch verschiedene Regelungsfunktionen. Der nach dem Woltman-Prinzip arbeitende Wassermesser lässt eine voreingestellte Wassermenge durch und sperrt die Zufuhr dann automatisch ab, ohne von Druck- oder Durchsatzschwankungen beeinflusst zu werden.

### Eigenschaften:

- Es wird das Wasservolumen gemessen, nicht die Durchflusszeit, da sich auf diese Weise präzise eine bestimmte Wassermenge abmessen lässt.
- Durch interne Vorkehrungen ist es nicht mehr notwendig, dass vor und nach dem Wassermesser unbedingt gerade Rohre installiert werden müssen.
- Gesamtstromzähler und Durchsatzanzeiger.
- Das Regelventil wird vom Systemdruck gesteuert und ist somit nicht von externen Energiequellen abhängig.
- Kann sowohl horizontal als auch vertikal installiert werden.
- Dank der Integration von Wassermesser und Regelventil wird für die Installation nur ein Mindestmaß an Raum benötigt.
- Der gebrauchsfreundliche Entwurf ermöglicht einfache Inline-Inspektionen und Wartungsarbeiten.



UVAR

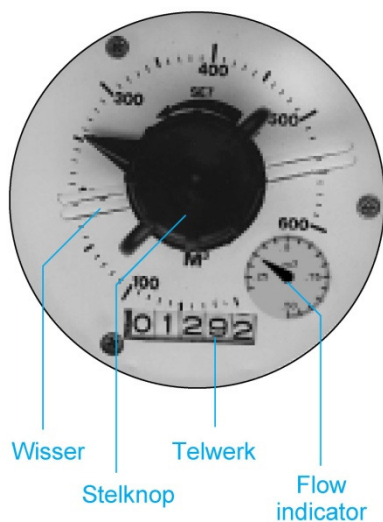
Änderungen und Tippfehler vorbehalten



# Hydrometer Technische Daten

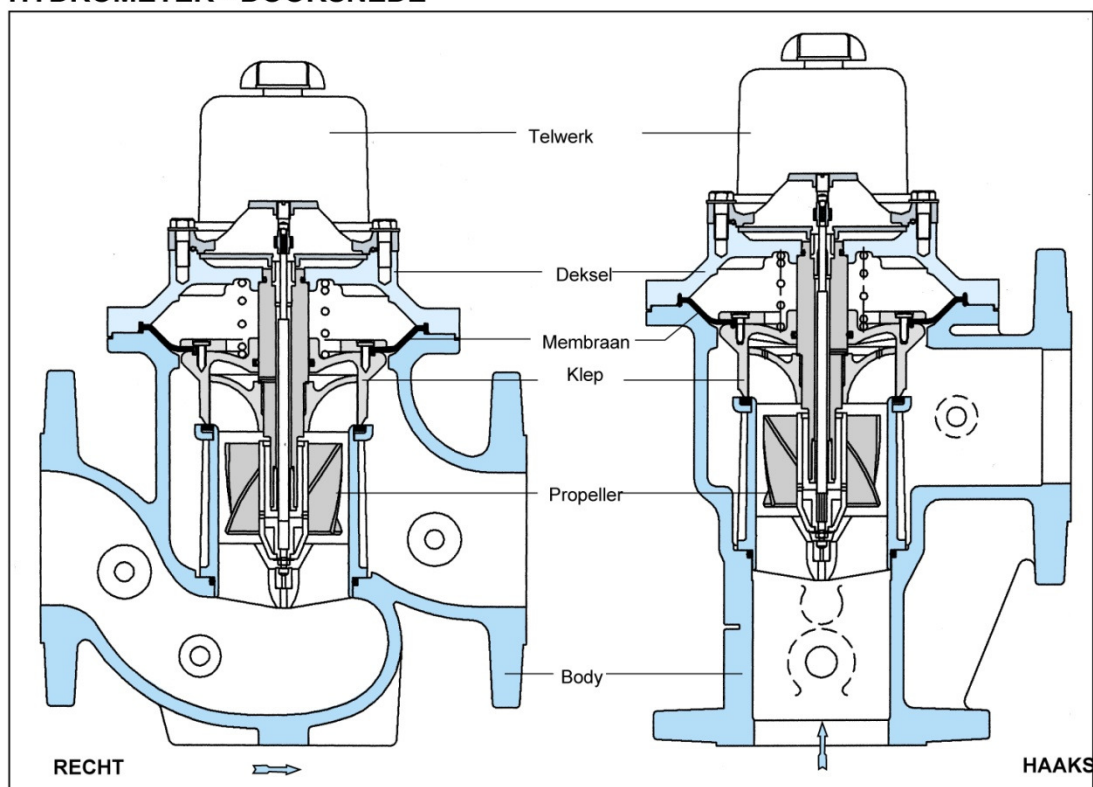
## Spezifikationen:

- Modell:** gerades Modell oder Eckmodell; 1½", 2" und 3"R: BSP, 3", 4", 6" und 8": ISO-FI.  
**Arbeitsdruck:** bis 10 bar (Option: 16 bar)  
**Temperatur:** Wasser bis 50 °C  
**Materialien:** Körper und Deckel: Gusseisen (polyesterbeschichtet)  
 Innere Komponenten: Kunststoff, Edelstahl und Messing  
 Membran: mit Nylon verstärkter NR (Naturkautschuk)  
 Dichtungen: Buna-N und NR (Naturkautschuk)



	Instel Capac. in m <sup>3</sup>	Instel Verdeling in m <sup>3</sup>	
4" - 6" - 8"	4	0.1	1½" - 2" - 3" - 3"R
	12	0.2	
	40	1	
	80	1	
	1½" - 2" - 3" - 3"R	120	2
		150	2
		200	5
		350	10
		600	10
		800	10
		1200	20
		2100	50
	3500	100	
	6000	100	
	8000	100	
	12000	200	

## HYDROMETER - DOORSNEDE



Änderungen und Tippfehler vorbehalten